
Mælar

ORKUMÆLAR	458
TÖFLUMÆLAR	460
STRAUMSPENNAR	466
HANDMÆLITÆKI.....	467

www.abb.com

www.carlogavazzi.com

www.frer.it

www.ronning.is

Mælar

ORKUMÆLAR

458

ABB Cewe stafrænir kWh mælar..... 458-459

TÖFLUMÆLAR

460

Ampermælar..... 460
Ampermælar fyrir hámarksgildi og meðalgildi 460
Fasavísir 461
Tíðnimælar Hz 461
Voltmælar 462
Frer samfösunarsjá 462
Tengihlíf á töflumæla 462
Töflumælar 462
Hager töflumælar fyrir DIN-skinnu 463
Töflumælar EDM 35 463
FRER mælastöðvar 464
Carlo Gavazzi töflumælar og mælastöðvar 464

STRAUMSPENNAR

466

Straumspennar - FRER 466

HANDMÆLITÆKI

467

Fjölsviðsmælir PAN 2710 467
Fjölsviðsmælir PAN 2810 467
Fjölsviðsmælar PAN 625 og PAN 605 467
Ampertangir 468
Prufupinni PAN 3210 468
LanRover profutæki..... 468

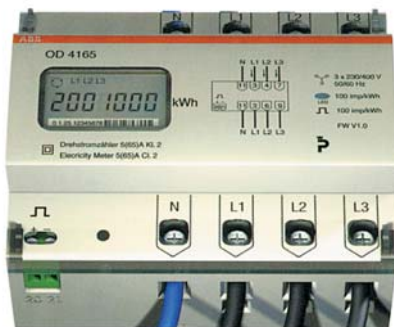


ABB CEWE digital kWh mælur á DIN skinnu

Númer	Heiti	Stærð	Fasar
2CMA131024R1000	OD4165	3x230/400V 65A	3

Einfaldur og öflugur 3ja fasa mælur með beintengingu allt að 65A. Stór og góður 7 stafa LCD skjár.

Spennusvið:	3x230/400 V AC (-20% til +15%)
Max straumur	65 A
Start straumur	25mA
Orkun. straumrás	<3 VA/fasa
Tíðni	50/60Hz
Nákvæmni mælinga	Klassi 2 (+/-2%)
Staðall	IEC61036
Þéttleiki	IP21

Puls útgangur

Púls spenna	0,5-40V
Max straumur	100mA
Púls lengd	100ms +/- 2,5ms
Púlsa tíðni	100 slög/kWh
Staðall	IEC62053-1 (SO)

2CMA131025R1000	OD4110	3x230/400V 10A	3
-----------------	--------	----------------	---

Einfaldur og öflugur 3ja fasa mælur fyrir straumspennamælingu 10A. Stór og góður 7 stafa LCD skjár.

Spennusvið:	3x230/400 V AC (-20% til +15%)
Max straumur	10 A
Start straumur	15mA
Orkun. straumrás	<0,02 VA/fasa
Orkun. spennurás	<2 VA/fasa
Tíðni	50/60Hz
Nákvæmni mælinga	Klassi 2 (+/-2%)
Staðall	IEC61036
Þéttleiki	IP21

Puls útgangur

Púls spenna	0,5-40V
Max straumur	100mA
Púls lengd	100ms +/- 2,5ms
Púlsa tíðni	100 slög/kWh
Staðall	IEC62053-1 (SO)



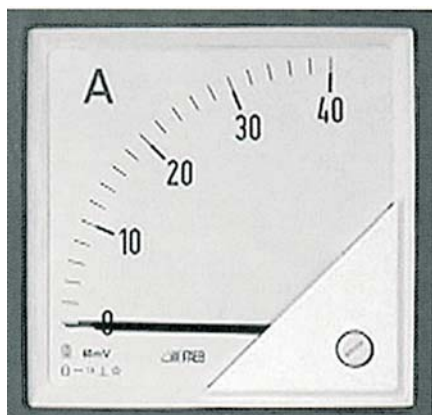
ABB CEWE digital kWh mælar á DIN skinnu

Númer	Heiti	Stærð	Fasar
0981028	EE10R 1x230V endursetjanlegur	32A	1

Einfaldur og hentugur kWh mælir með skýrum 4 stafa LED skjá.

Spennusvið:	230 V
Max straumur	32 A
Start straumur	100mA
Eigin orkunotkun	1,7W
Tíðni	50/60Hz
Nákvæmni mælinga	Klassi 2 (+/-2%)





Ampermælur

Númer	Heiti
F1000	F96 -/5A án skala

Númer	Mælisvið A	Númer	Mælisvið A
Álestrarskifur			
F1020	50/5A	F1034	400/5A
F1022	75/5A	F1036	600/5A
F1024	100/5A	F1038	800/5A
F1026	150/5A	F1040	1000/5A
F1028	200/5A	F1042	1200/5A
F1030	250/5A	F1044	1600/5A
F1032	300/5A	F1046	2000/5A
F1048	2500/5A		

F96EA Ampermælur fyrir riðstraum xxx/5A

Fláns:	96x96 mm
Hús:	91x91 mm
Klassi:	1,5
Skalalengd:	103 mm
Spennuþol:	2000 VAC
Þyngd:	0,25 kg.

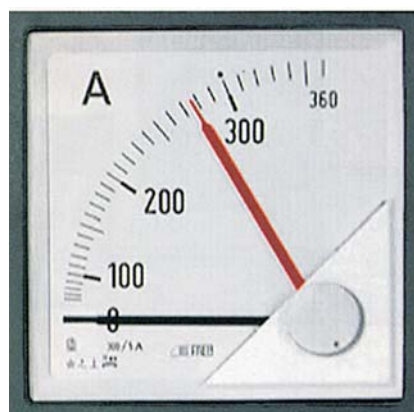
Ampermælur fyrir hámarksgildi og meðalgildi

Númer	Heiti
F2060	F96BI án skala

Númer	Mælisvið A	Númer	Mælisvið A
Álestrarskifur			
F2062	40/5A	F2069	300/5A
F2063	60/5A	F2070	400/5A
F2064	80/5A	F2072	600/5A
F2065	100/5A	F2074	800/5A
F2067	120/5A	F2076	1000/5A
F2066	150/5A	F2077	1200/5A
F2068	200/5A	F2078	1600/5A
F2071	250/5A	F2080	2000/5A
		F2082	2500/5A

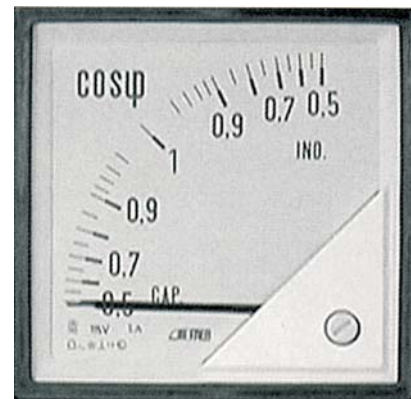
F96B Ampermælur fyrir hámarksgildi og 15 mínútna meðalgildi

Fláns:	96x96 mm
Hús:	91x91 mm
Klassi:	1,5
Skalalengd:	103 mm
Spennuþol:	2000 VAC
Þyngd:	0,3 kg



Fasavísir

Númer	Heiti	Tíðnisvið Hz
F70SE	Fasavísir 400V AC	50Hz



Tíðnimælar Hz

Númer	Heiti	Tíðnisvið Hz
F3010	F96 FP 400V	45-55Hz

F96FP Tíðnimælar fyrir riðspennu

Fláns: 96x96 mm

Hús: 91x91 mm

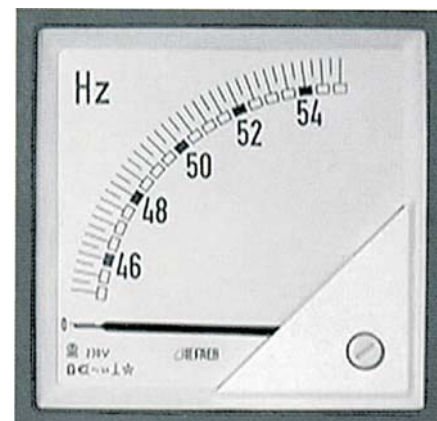
Klassi: 1,5

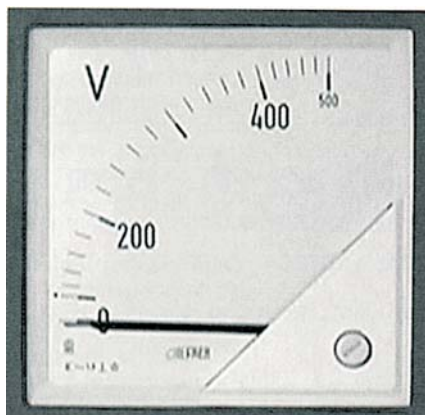
Skalalengd: 103 mm

Tíðnisvið: 15-100 Hz

Spennuþol: 2000 VAC

Þyngd: 0,2 kg





Voltmælar

Númer	Heiti	Mælisvið V
F3006	Voltmælir F96E	0-500V
F3015	Voltmælir F96Y	400V
F3017	Voltmælir F96XY með sn.	400V

F96EA Voltmælir fyrir spennu

Fláns: 96x96 mm

Hús: 91x91 mm

Klassi: 1,5

Skalalengd: 103 mm

Spennuþol: 2000 VAC

Þyngd: 0,22 kg

FRER Samfösunarsjá

Númer	Heiti	Stærð mm.
IF96YX	Samfösunarsjá með vöktun	96x96

Tengihlíf á töflumæla

Númer	Heiti	Stærð mm.
F96 COVER	Tengihlíf fyrir töflumæla	
9SFCC96CP	Varnarhlíf fyrir mæla IP54	96x96

Töflumælar

Númer	Heiti
IQB96	Ampermælir án skala

ABB CEWE ampermælir fyrir hámarks- og 15 mínútna meðalgildi.

Fláns: 96x96mm.

Hús: 91x91mm.

Klassi 1,5

Skalalengd: 103 m.

Spennuþol: 4300 V

Tíðnisvið: 15-100 Hz

Þyngd 0,4 kg.

Skala skífur frá 5/1 upp að 4000/5 (1)

Hager töflumælar fyrir DIN-skinnu

Númer	Heiti
SM500	V-mælir 0-500VAC Analog f.DIN
SM030	Ampermælir digital f.DIN 0-20A
SM100	Ampermælir analog f.DIN 0-400A
SM250	Ampermælir analog f.DIN 0-600A
SM501	Voltmælir Digital f.DIN 0-500V
SM001	Stafræn mælastöð Mælisvið: Spennusvið: 35-480V Straumsvið: 5-600A (8000) Tíðni: 40-80Hz Mælir á augnabliksgildi max eða meðalgildi



Töflumælar EDM 35

Framhlið IP65.
Valmöguleikar á inngangs og útgangs módúllum.
Allt að 5 valkostir
Voltmælir, ampermælir
ohmmælir, hitamælir.
Stærð 48x96x89mm

Númer	Heiti
5100511	Hús með stafrænum mæliglugga, rauðir stafir
5100520	Aflgjafi 230VAC
5100523	Aflgjafi 24VAC
5100524	Aflgjafi 10-55VDC
5100530	Inngangsmódúll VDC
5100531	Inngangsmódúll VAC
5100532	Inngangsmódúll ADC
5100533	Inngangsmódúll AAC
5100534	Inngangsmódúll AAC/ADC 10A
5100535	Inngangsmódúll Ohm -100 +300
5100536	Inngangsmódúll fyrir PT100 10°C
5100539	Inngangsmódúll fyrir PT100 850°C
5100541	Hz inngangur
5100560	Útgangsmódúll hliðrænn
5100561	Liðaútgangur 1 liði
5100562	Liðaútgangur 2 liðar



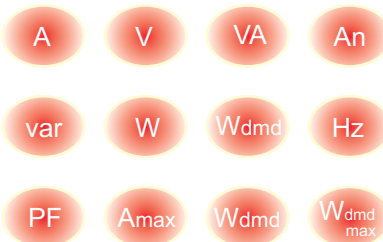
MÆLASTÖÐVAR

FRER mælastöðvar - fláns 96x96mm.



IQ96D3

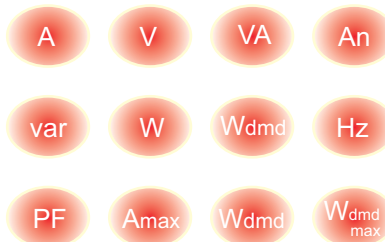
Mælastöð með 3 LED vísam, hitastig í töflu



IQ96D4H

Mælastöð með 4 LED vísam, harmonískri greiningu, púls útgangi, viðvörðunargangi, RS485

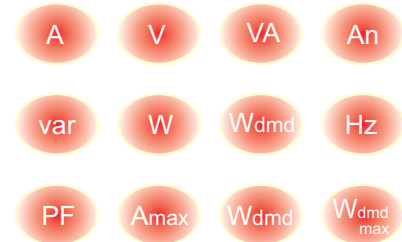
ModBus



*IQ96U4

Mælastöð með 4 LED vísam, hliðrænum útgangi, RS485

* Ekki lagervara

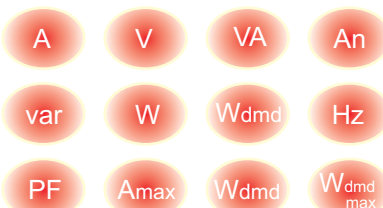


*IQ96G4M

Mælastöð með LCD skjá, harmonískri greiningu, RS485

* Ekki lagervara

ModBus

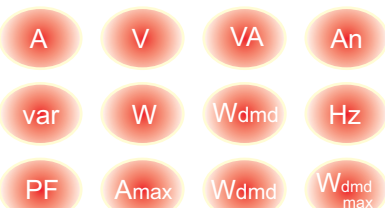


*IQ96G4P

Mælastöð með LCD skjá, harmonískri greiningu, RS485,

* Ekki lagervara

Profibus

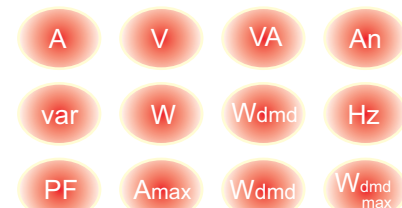


*IQ96G4L

Mælastöð með LCD skjá, harmonískri greiningu, RS485,

* Ekki lagervara

LonBus

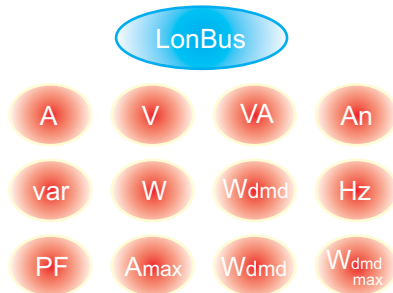


Carlo Gavazzi töflumælar og mælastöðvar



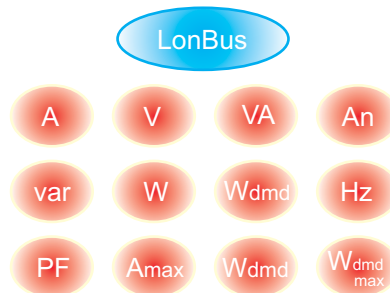
WM12-96

Mælastöð Klassi 0,5 (V-A), 3*3 DGT vísun, mæling: 1,2 og 3ja fasa, RS422/RS485 tengi, fláns 96x96mm, aðeins 46mm dýpt.



WM4-96

Alhliða mælastöð, grafískur skjár, harmonísk greining, 10mælingar/sek, klassi 0,5 (V-A), mæling: 1 og 3ja fasa, allt að 4 útgangar, allt að 6 stafa inngangar, 2Mb minni, RS422 eða RS485 tengi, modem/GSM tengi, fláns 96x96mm.





Straumspennar - FRER

Númer	Heiti	Vafs. straum. A
TACO17040-05	Straumspennir f.17mm.gat	40/5A
TACO17060-05	Straumspennir f.17mm.gat	60/5A
TACO22080-05	Straumspennir f.22mm.gat	80/5A
TACO22100-05	Straumspennir f.22mm.gat	100/5A
TACO22120-05	Straumspennir f.22mm.gat	120/5A
TACO32100-05	Straumspennir f.32x10 skinnu	100/5A
TACO32150-05	Straumspennir f.32x10 skinnu	150/5A
TACO32200-05	Straumspennir f.32x10 skinnu	200/5A
TACO32250-05	Straumspennir f.32x10 skinnu	250/5A
TACO32300-05	Straumspennir f.32x10 skinnu	300/5A
TACO32400-05	Straumspennir f.32x10 skinnu	400/5A
TACO32500-05	Straumspennir f.32x10 skinnu	500/5A
TACO40300-05	Straumspennir f.40x10 skinnu	300/5A
TACO40400-05	Straumspennir f.40x10 skinnu	400/5A
TACO40600-05	Straumspennir f.40x10 skinnu	600/5A
TACO40800-05	Straumspennir f.40x10 skinnu	800/5A
TACO531KD-05	Straumspennir f.50x30 skinnu	1000/5A
TACO531K2-05	Straumspennir f.50x30 skinnu	1200/5A
TATO631K2-05	Straumspennir f.60x30 skinnu	1200/5A
TATO631K5-05	Straumspennir f.60x30 skinnu	1500/5A
TATO631K0-05	Straumspennir f.60x30 skinnu	2000/5A
TATO812K5-05	Straumspennir f.80x30 skinnu	2500/5A

Fjölsviðsmælir PAN 2710

Þéttleiki IP64
1000V DC spennumæling
750V AC spennumæling
AC/DC 10A straummæling
Slekkur á sér eftir notkun
Festir gildi

Viðnámsmæling upp að 32 MOhm
Díóðu test
Summer
DC volt næmni $\pm 0,5\%$ rdg ± 2 dgt
Stærð 192x95x50mm.
Þyngd 550 gr.

Númer	Heiti
PAN2710	PAN2710 Fjölsviðsmælir



Fjölsviðsmælir PAN 2810

Þéttleiki IP64
1000 V DC spennumæling
750 V AC spennumæling
AC/DC 10A straummæling
Hz mæling
Þéttamæling
Viðnámsmæling upp að 40 MOhm

Slekkur á sér eftir notkun
Festir gildi
Min/max minni
DC volt næmni $\pm 0,4\%$ rdg ± 2 dgt
Stærð 200x98x52mm.
Þyngd 600 gr.

Númer	Heiti
PAN2810	PAN 2810 Fjölsviðsmælir



Fjölsviðsmælar PAN 625 og PAN 605

Númer	Heiti
PAN625	PAN 625 Fjölsviðsmælir
*	PAN 605 Fjölsviðsmælir





Ampertangir

AC straummæling upp að 600A.
600 V DC spennumæling
600 V AC spennumæling
Festir gildi
Festir hámarksgildi
Viðnámsmæling
Díóðutest

Summer
32mm. opnun á töng
AC straumnæmni $\pm 1,5\%$ rdg ± 4 dgt
DC Volt næmni $\pm 1\%$ rdg ± 1 dgt
Stærð 192x82x33mm.
Þyngd 270 gr.

Númer

Heiti

PAN 3211	Ampertöng fyrir PAN3210
PAN6225	Ampertöng AC 700A
PAN6540T	Ampertöng ACDC 1000A

Prufupinni PAN 3210

Númer

Heiti

PAN3210	PAN 3210 Prufupinni
---------	---------------------



LanRover prufutæki

Númer Heiti

TP500	LanRover CAT5 Prufutæki
TP600	LanRoverPRO CAT5 Prufutæki
TP608	7 auka pungar fyrir LanRoverPRO

TG100	Tóngjafi fyrir leitarpena
TT100	Tónleitari fyrir strengi og víra

